

114年度「環境衛生管理資訊系統(ESMS) 功能優化」教育訓練

線上簽到



<https://reurl.cc/R91dZ6>

意見回饋問卷調查



<https://reurl.cc/K9WyZn>

114年度「環境衛生管理資訊系統(ESMS) 功能優化」教育訓練

下午時間	課程內容	講師
13：30～14：00	線上簽到	-
14：00～14：05	長官致詞	環境部環境管理署
14：05～14：30	公廁基本資料盤點重點說明	信諾公司 劉又寧 專案經理
14：30～15：00	公廁補助計畫「工程管控填報」操作說明	信諾公司 呂菁菁 專案經理
15：00～16：10	環境衛生管理資訊系統ESMS介面操作說明	信諾公司 江一凡 專案經理
16：10～16：30	綜合討論	環境部環境管理署 信諾公司、與會人員
16：30	賦歸	-



環境部環境管理署
Environmental Management Administration
Ministry of Environment

公廁基本資料盤點重點說明



環境部環境管理署
114年11月



簡報大綱



01

盤點項目說明與資料定義

02

基本資料填報現況與錯誤樣態



環境部環境管理署
Environmental Management Administration
Ministry of Environment

盤點項目說明與資料定義

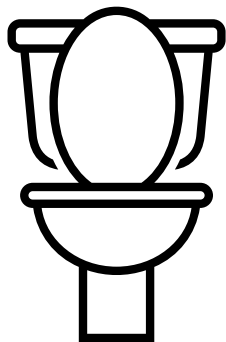
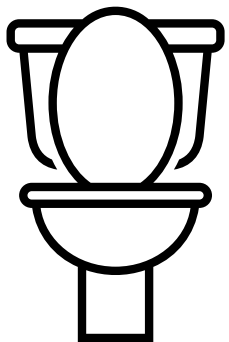


前言與目的

前言

補助承諾

- ✓ 補助計畫各縣市中敘明，第一季需盤點轄內列管公廁一次
- ✓ 有申請【經常門】但未用委辦者，仍須完成承諾事項



目的

奠定基礎

逐步優化各項管理機制及措施

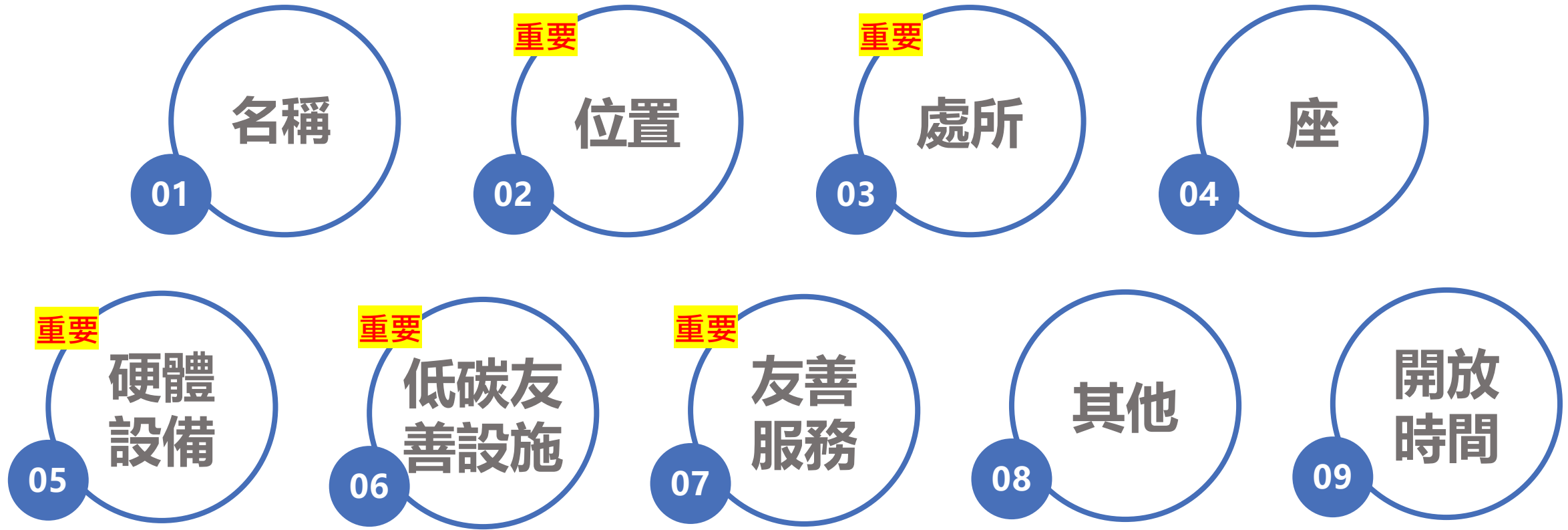
- 公廁髒亂民眾通報機制
- 公廁巡檢/評鑑
- 導入智慧公廁(AIoT)

- ✓ 定期盤點基本資料內容
- ✓ 常態性修正或新增公廁相關資料



公廁盤點項目說明

➤ 公廁基本資料盤點內容共102欄位，細分為9大類





公廁盤點項目說明

10大類52場域

序號	公廁類別	場域
1	交通	火車站、捷運站、客運站、高鐵站、航空站、港區、高速公路服務區、停車場
2	觀光地區及風景區	名勝古蹟、國家公園、國家風景區、觀光場館、動物園、森林遊樂區、遊樂園
3	公園	無
4	文化育樂活動場所	圖書館、文化中心、展演場所、博物館、運動場館、文創園區
5	休閒娛樂場所	電影院、遊戲場
6	商業營業場所	百貨公司、購物中心、量販店、超市、便利商店、牧場、酒廠、休閒農場、夜市/商圈、果菜市場、公有零售市場、加油站、連鎖速食店
7	民眾洽公場所	中央、地方機關民眾洽公處所、鄉鎮區公所、警察局、消防局、衛生所
8	社福機構、集會場所	社福館、青年館、兒童館、活動中心（集會所、老人活動中心、文康中心）、醫院、 里/村/社區辦公室
9	宗教禮儀場所	寺廟、教堂、清真寺、殯葬場所
10	其他	以上無法分類的都納入其他



盤點資料定義

名稱

01

■ 公廁編號(新制)→1碼英文9碼數字

■ 公廁名稱→若轄管單位已有明確取名邏輯，則依照轄管單位命名方式：

[1.地點名稱]+[2.區域]+[3.棟]+[4.樓層]+[5.公廁類型] (若2、3項沒有資訊則不用填寫)

範例：

嘉義縣公園遊戲區-男廁

國立台灣美術館A棟-女廁

臺中市立圖書館(西區分館)1F-男廁

重要

位置

02

- 縣市
- 鄉鎮市區
- 村里
- 道路
- 區域
- 棟
- 樓層
- 地號
- 緯度
- 經度

■ 道路

請填寫道路名稱及幾號

五權西路一段2號；啟明路264號

■ 樓層

樓層填寫地上請於數字後加上[F]，
地下請於樓層前加上[B]

7樓請填「7F」；地下3樓請寫「B3」
；若為戶外獨棟公廁請填寫「無」

■ 區域-非必填

位於大型場域內，如公園、遊樂園、
百貨商圈等請註明公廁所在區域

嘉義縣公園「遊戲區」-男廁

■ 地號-非必填

無明確地址之公廁類別，如公園、
夜市/商圈、停車場、森林遊樂區
等，請提供公廁所在地之地號資料

可至內政部地籍圖查詢系統查詢



盤點資料定義

重要

處所

03

公廁類別

指公廁所在建物或
土地之類別

- 公廁類別
- 場域

從10大類52場域之下拉選單內選擇適宜選項

所屬單位

指公廁所在建物或
土地之所有人

- 所屬單位類型 縣市政府、中央部會、私人、國/公營企業
- 所屬單位 填寫單位全銜

管理維護單位

指該公廁實際維護
管理之單位

- 有/無→是否有委辦管理維護單位，若無則為所屬單位直接管理
- 權管單位類型 縣市政府、中央部會、私人、國/公營企業
- 權管單位 填寫單位全銜
- 權管單位聯絡人姓名 填寫公廁維護負責人員姓名
- 權管單位聯絡電話 若有分機(例：#123)，請務必撰寫
- 權管單位email

聯絡資訊填寫至少一組至多三組



盤點資料定義

重要

處所

03

實際清潔單位
指該公廁實際清潔
之單位

- 執行方式 自辦、委辦
- 清潔單位 請填寫單位/承辦公司全名
- 清潔單位聯絡人姓名 請留下該公廁維護負責人員姓名
- 清潔單位聯絡電話 **負責人員若有分機，請務必撰寫**
- 清潔單位email 非必填

名詞解釋：

所屬單位
所在**建物或土地**之所有人

管理維護單位
實際**管理**之單位

實際清潔單位
實際**清潔**之單位



盤點資料定義

座

04

- **目前公廁級別** 以最新「**評鑑**」成績作為評等成績
- **最新公廁級別** 每季更新，以最後一次「**巡檢**」成績作為該季評等成績
- **公廁類型** 男廁、女廁、無障礙廁所、親子廁所、性別友善廁所、混合廁
- **附屬公廁類型** 指該座廁所內是否有特別設置如[無障礙廁間]、[親子廁間]、[多功能廁間]，
如有單獨設置之尿布台、兒童便器等，請直接於「硬體設施」或「友善設施」填寫
- **建檔狀態** 啟用、停用、解列
- **停用/解列補充說明** 建檔狀態勾選停用或解列須補充說明
- **興建年份** 選擇興建年份(需如實填寫)
- **廁齡** 自動計算(當前年份-興建年份)



盤點資料定義

桃園機場首座「人工造口廁所」亮相 滿足多元需求 - 自由時報電子報

重要

硬體設備

05

- 坐式廁間數量
- 坐式廁間扶手數量
- 蹲式廁間數量
- 蹲式廁間扶手數量
- 小便斗數量
- 小便斗扶手數量



兒童安全座椅



兒童坐墊

- 照護床(座)
- 簡易座椅 於該座廁所入口處設置座椅，或廁間內供照護人員等待時之座椅
- 免治馬桶(座)
- 廁間內整容鏡 僅針對廁間內之整容鏡進行計算
- 求助鈴 廁間內外數量皆計算
- 廁紙是否能丟馬桶內
- 人工造口清洗設施 (新增)



人工造口清洗設施



廁間內整容鏡

- 尿布臺(組)
- 兒童馬桶(座)
- 兒童小便器(座)
- 兒童安全座椅(座)
- 兒童坐墊(座) 指在一般馬桶蓋上，有裝設符合兒童尺寸之馬桶蓋



盤點資料定義

美學樹屋概念 蘭潭公廁優化整修 嘉市首間穆斯林友善公廁啟用

重要

低碳友善設施

06

- 節水水龍頭數量 須具備經濟部水利署發布之省水標章
- 節水馬桶數量 須具備經濟部水利署發布之省水標章
- 節能燈具數量 須具備經濟部能源局頒佈之節能標章
- 太陽能板kW數
- 沖水設施(淨下設施)數量 主要是指適合穆斯林淨身儀式(Wudu)的廁所清潔設計，後泛指設置於便器旁或整合於便器上 用於如廁後清潔私密部位的裝置
- 溫水之電熱水器數量
- 環境綠美化範圍(平方公尺) 於建設公廁之地上進行綠牆、綠地、綠屋頂、盆栽等環境綠美化作為，如地上所有權非申請單位所有，需事先取得相關地上使用權限。



沖水設施(淨下設施)



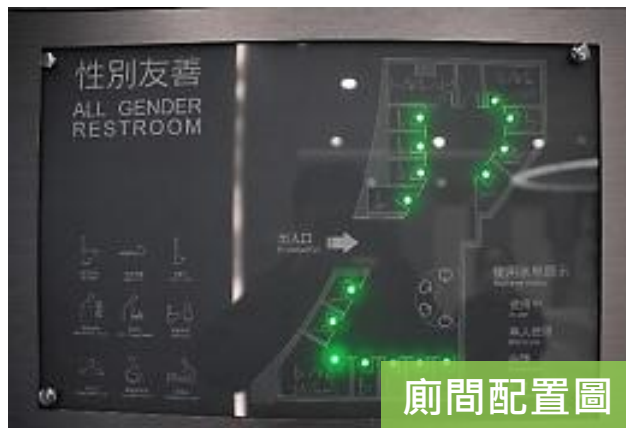
盤點資料定義

重要

友善服務

07

- 是否張貼QRCODE
- 是否無償提供衛生紙
- 是否販售衛生紙
- 是否販售面紙
- 是否提供消毒液/酒精
- 是否提供洗手乳
- 是否提供烘手機
- 是否提供女性生理用品
- 是否提供簡易清潔工具
- 是否設置廁間配置圖
- 是否設置無障礙點字標籤



廁間配置圖



點字標籤

廁間內提供馬桶刷、刷子等清潔工具，並附有底座、吊鉤等設備，可供清潔工具整齊擺放

於該座廁所入口，有內部廁間配置圖

友善視障者



盤點資料定義

其他

08

- 請確認該座廁所是否於**108~115年**受環管署補助
- 上傳公廁照片
- 上傳公廁QRcode張貼照片(務必張貼**Ecolife**綠網匯出之QRcode並上傳確實張貼之照片)
 - 若為**建物內公廁**以拍攝該座入口全景為主
 - 若為**戶外獨棟公廁**請提供**整體外觀照片** (同棟公廁可提供重複照片)
 - 檔案類型須為pdf、jpg、png，大小限制為2MB

開放時間

09

- 全時開放則周一至周日請勾選[全天開放]，不必另外選時間。
- 若位於有營業時間場所內依照場所營業開始及結束時間填寫
- 若有中間時段關閉，則請點選**新增時段分段填寫**可使用時段(最多兩段)



環境部環境管理署
Environmental Management Administration
Ministry of Environment

基本資料填報現況與錯誤樣態



資料檢核目的

檢核原則

為確保列管公廁基本資料正確性，各縣市環保局**每年度**皆需進行公廁基本資料盤點。

檢核日期

- 縣市環保局已於**113年10月15日**完成轄內公廁基本資料盤點作業
- 各縣市於**114年9月1日**前完成修正公廁基本資料錯誤之資料

檢核法規

依據「**公共廁所列管及維護管理指引**」建立基本資料檢核機制，以確保資料正確性與完整性。



資料填報檢核項目與原則

項次	欄位	判別原則
1	道路	<ul style="list-style-type: none"> ● 有無填寫道路 ● 是否為路名（不需填寫縣市、鄉鎮市區、村里）
2	樓層	<ul style="list-style-type: none"> ● 地上樓層於數字後加上[F] ● 地下樓層於樓層前加上[B] ● 獨棟無樓層數填[無]
3	公廁類別、場域	<ul style="list-style-type: none"> ● 公廁類別及場域是否為 10 大類及 52 場域 ● 場域是否與公廁類別有所對應
4	所屬單位類型	<ul style="list-style-type: none"> ● 有無填寫所屬單位類型 ● 以所屬單位模糊比對清單
5	所屬單位	<ul style="list-style-type: none"> ● 有無填寫所屬單位
6	權管單位類型	<ul style="list-style-type: none"> ● 有無填寫權管單位類型 ● 以權管單位模糊比對清單
7	權管單位	<ul style="list-style-type: none"> ● 有無填寫權管單位
8	權管單位聯絡人姓名	<ul style="list-style-type: none"> ● 是否填寫為姓名
9	權管單位聯絡電話	<ul style="list-style-type: none"> ● 是否填為電話號碼
10	權管單位 e-mail	<ul style="list-style-type: none"> ● 是否填為 e-mail
11	實際清潔單位	<ul style="list-style-type: none"> ● 有無填寫實際清潔單位 ● 若權管單位或姓名或電話與清潔單位相同，應選自辦
12	清潔單位聯絡人姓名	<ul style="list-style-type: none"> ● 是否填寫為姓名
13	清潔單位聯絡電話	<ul style="list-style-type: none"> ● 是否填為電話號碼
14	建檔狀態	<ul style="list-style-type: none"> ● 建檔狀態若選未啟用應勾選停用或解列
15	停用/解列補充說明	<ul style="list-style-type: none"> ● 建檔狀態勾選停用或解列須填寫
16	QRcode 張貼	<ul style="list-style-type: none"> ● 是否上傳 QRcode 照片
17	開放時間	<ul style="list-style-type: none"> ● 有無填寫開放時間
18	異動日期	<ul style="list-style-type: none"> ● 異動日期是否於 113 年 9 月 12 日之前

✓ 姓名限字數，不得填數字或符號

✓ 電話號碼請填正確(包含區碼及分機，例如#701)

✓ 權管單位e-mail為必填欄位，請填寫有效之地址

✓ 請張貼QRcode照片，並上傳系統



資料檢核結果

各縣市詳細改善情況

列管總座數增加
45,405 → 46,133
↑ 728座

異常座數減少
40,867 → 18,930
↓ 21,937座

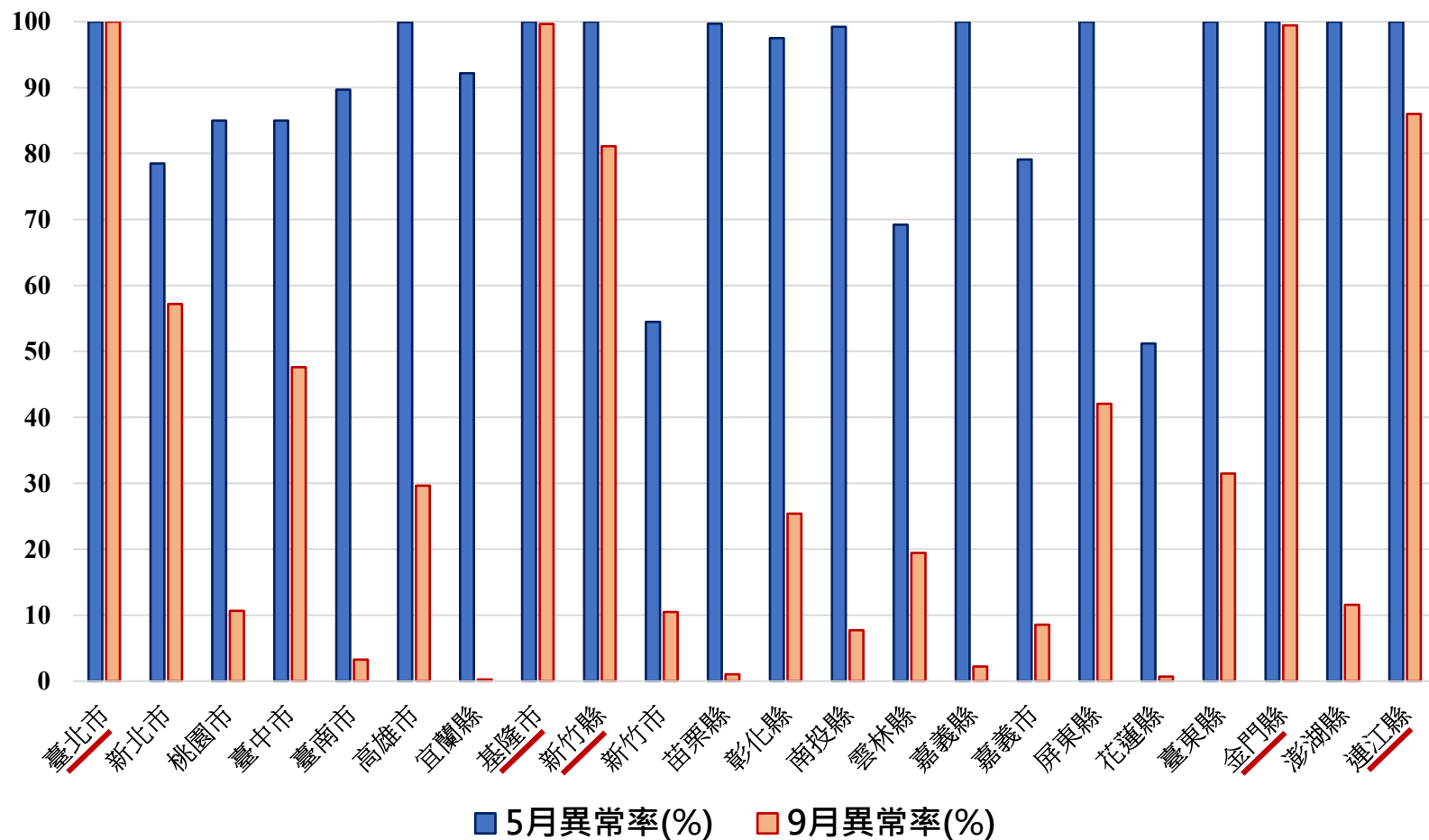


各縣市公廁加總平均異常率改善
90.0% → 40.96%
↓ 49.04%



資料檢核結果

各縣市公廁欄位異常比例



- 異常率偏高的欄位，原因多為未填寫、未更新資料、欄位填寫其它無關之內容(例如123、姓名欄位又填電話資訊、地址欄位填經緯度等)
- 詳見下一頁說明



資料填報錯誤樣態(1/2)

多數錯誤為資料空白、未更新

- **【道路】** 欄位請填寫道路名及門牌號碼

公廁名稱	縣市名	鄉鎮名	村里名	道路
甲仙槌球場男廁	高雄市	甲仙區	和安里	23.094217
甲仙槌球場無障礙廁所	高雄市	甲仙區	和安里	23.094217



請填「道路名稱 + 門牌號碼」

✓ 範例：「中正路439號」

- **【樓層】** 欄位請填寫正確(例如2F或B1或無) 勿僅填寫數字或填0

公廁名稱	縣市名	鄉鎮名	村里名	道路	道路判	區域	棟	樓層
士林區公所	臺北市	士林區	福德里	中正路439號				9樓
士林區公所	臺北市	士林區	福德里	中正路439號				9樓
士林區公所	臺北市	士林區	福德里	中正路439號				9樓
臺中市立圖	臺中市	豐原區	田心里	123				123



請加上樓層代號「F」或「B」

✓ 範例：「9F」「B1」

✗ 錯誤：「9」「123」

- **【公廁類別-場域】** 必填，請從10大類52場域之下拉選單內選擇適宜選項

請從10大類、52場域清單中選擇最符合者

✓ 範例：「公園」、「果菜市場」

- **【權管單位聯絡人】** 單純填寫姓名即可，電話請填在連絡電話欄位 (聯絡資訊最多可填三組)

- **【QR Code張貼】** 有張貼QR Code，寫「是」

是否張貼QR Code*

☒ 是

- 錯誤樣態：
姓名+職稱或電話，如「王小明 股長 0912-345678」
- 正確填法：
僅填姓名 (電話請填在電話欄位)
✓ 範例：「王小明」



資料填報錯誤樣態(2/2)包含防呆說明

範例：八德立體停車場B1男

管理維護單位

☐ 有 ☒ 無

權管單位類型*

權管單位*

權管單位聯絡人姓名 1*

權管單位聯絡電話 1*

權管單位email 1*

請輸入正確姓名，僅限中文，不可含數字。

權管單位聯絡人姓名 2

權管單位聯絡電話 2

權管單位email 2

權管單位聯絡人姓名 3

權管單位聯絡電話 3

權管單位email 3

實際清潔單位

☒ 自辦執行 ☐ 委辦執行

清潔單位(委辦公司)*

清潔單位聯絡人姓名*

清潔單位聯絡電話*

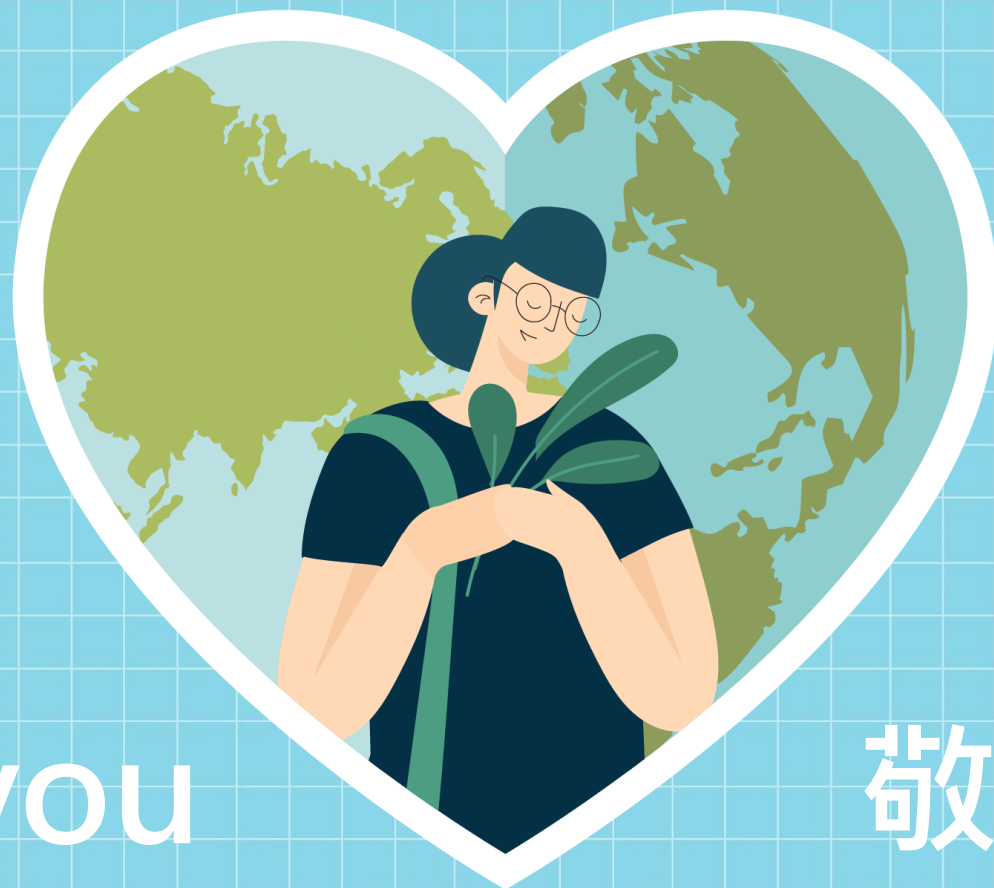
清潔單位聯絡email

請輸入正確姓名，僅限中文，不可含數字。

■ 錯誤樣態：
留白、填「無」或「不適用」

■ 正確填法：
請填有效電子郵件
✓ 範例：publictoilet@city.gov.tw

請輸入正確姓名，僅限中文，不可含數字



Thank you

敬請指教



環境部環境管理署
Environmental Management Administration
Ministry of Environment